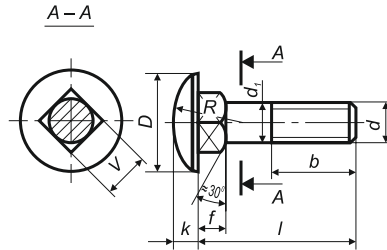


## Болты с увеличенной полукруглой головкой и квадратным подголовком Big semi-round headed bolts with square neck

Аналоги  
(analogues)  
**DIN 603**  
**ISO 8677**

**ГОСТ 7802-81**

Класс прочности  
(strenght class)  
**5.8**



**Назначение**

Для строительства и мебельной промышленности

**Function**

For construction and furniture industry

**Основные характеристики**

Класс точности: C

Марка стали: 0, 0, 0ГР

Тип покрытия:

**General properties**

Accuracy class: C

Steel grade: 0, 0, 0GR

Type of coating:

мм									
Диаметр резьбы d Diameter d	5	6	8	10	12	16	20	24	
Диаметр головки D Diameter of head D	11	14	18	23	28	35	44	52	
Высота головки k Height of a head k	2,5	3,0	4,0	5,0	6,0	8,0	10,0	12,0	
Радиус сферы R ≈ Radius of sphere R ≈	8	11	14	18	22	26	32	39	
Размер стороны квадратного подголовка V The size of the side of square neck V	5	6	8	10	12	16	20	24	
Высота подголовка f, не менее Height of square neck f, min	3	4	5	6	8	10	12	15	
Длина резьбы b Length of thread b	Для l ≤ 120 For l ≤ 120	16	18	22	26	30	38	46	54
	Для l > 120 For l > 120	-	-	-	32	36	44	52	60
Длина болта l, мм Length bolts	Теоретическая масса 1000 штук изделий, кг Approx. weight of 1000 pcs, kg								
12	2,699	4,612	-	-	-	-	-	-	
14	2,936	4,950	10,10	-	-	-	-	-	
16	3,172	5,288	10,71	19,39	-	-	-	-	
20	3,644	5,964	11,94	21,34	34,76	-	-	-	
25	4,235	6,809	13,48	23,79	38,30	75,60	133,4	-	
30	4,825	7,655	15,02	26,22	41,84	82,13	143,6	-	
35	5,416	8,500	16,56	28,67	45,38	88,66	153,8	-	
40	6,006	9,345	18,10	31,11	48,92	95,18	164,1	-	
45	6,596	10,196	19,64	33,55	52,46	101,71	174,3	-	
50	7,187	11,036	21,18	35,99	56,00	108,24	184,5	-	
55	7,746	11,881	22,72	38,44	59,54	114,77	194,8	-	
60	8,336	12,726	24,26	40,88	63,08	121,23	205,0	-	
65	8,926	13,574	25,80	43,32	66,62	127,82	215,2	-	
70	9,516	14,417	27,34	45,76	70,17	134,35	225,5	-	
75	-	15,262	28,88	48,20	73,71	140,87	235,7	366,4	
80	-	16,107	30,42	50,65	77,25	147,40	245,9	381,2	
90	-	17,798	33,50	55,53	84,33	160,45	266,4	410,6	
100	-	19,488	36,57	60,41	91,41	173,51	286,9	440,1	
110	-	-	39,65	65,30	98,49	186,56	307,4	469,6	
120	-	-	42,73	70,18	105,57	199,62	327,8	499,0	
130	-	-	45,81	75,10	112,65	212,67	348,3	528,5	
140	-	-	48,89	79,95	119,73	225,72	368,8	558,0	
150	-	-	51,97	84,84	126,81	238,78	389,2	587,4	
160	-	-	55,05	89,72	133,89	251,83	409,7	616,9	
170	-	-	58,13	94,61	140,97	264,87	430,2	646,4	
180	-	-	61,21	99,49	148,05	277,94	450,6	675,8	
190	-	-	64,29	104,37	155,13	290,99	471,1	705,3	
200	-	-	67,37	109,26	162,22	304,04	491,6	734,8	
220	-	-	73,53	119,02	176,38	330,15	532,6	793,8	
240	-	-	-	128,79	190,54	366,26	573,6	852,8	
260	-	-	-	138,56	204,70	382,37	614,6	911,8	